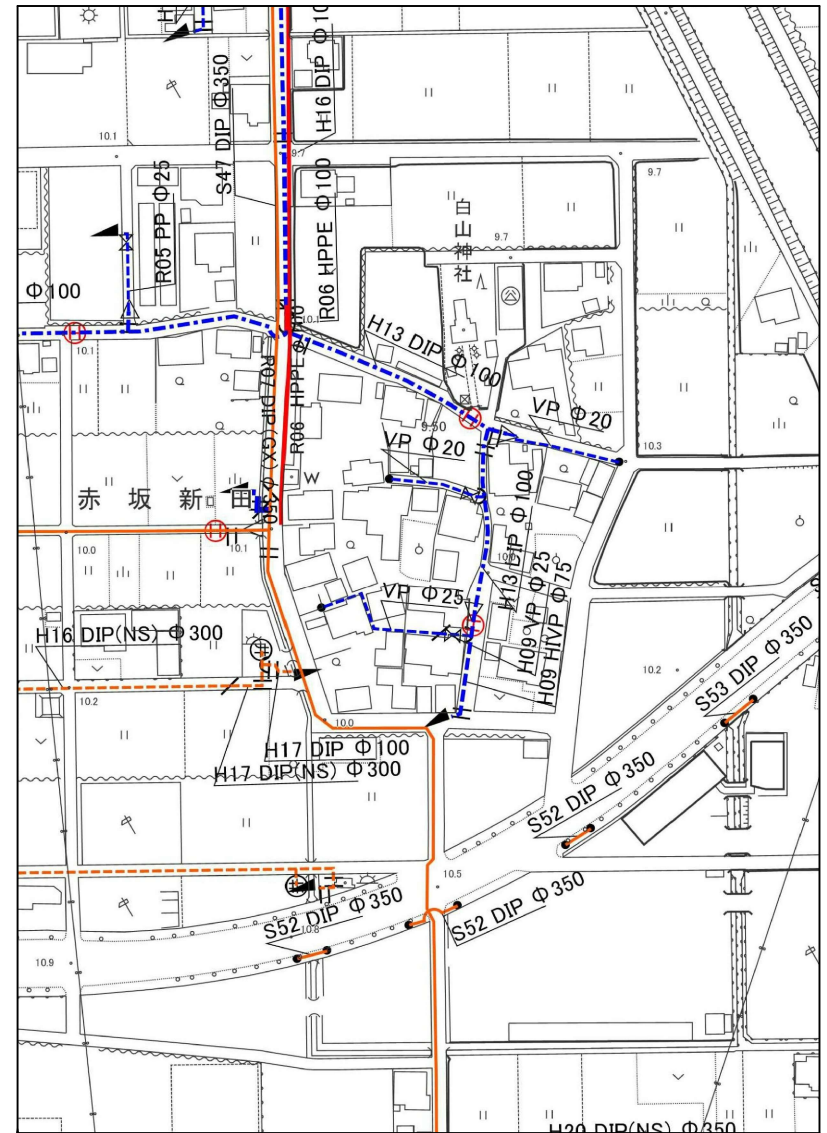
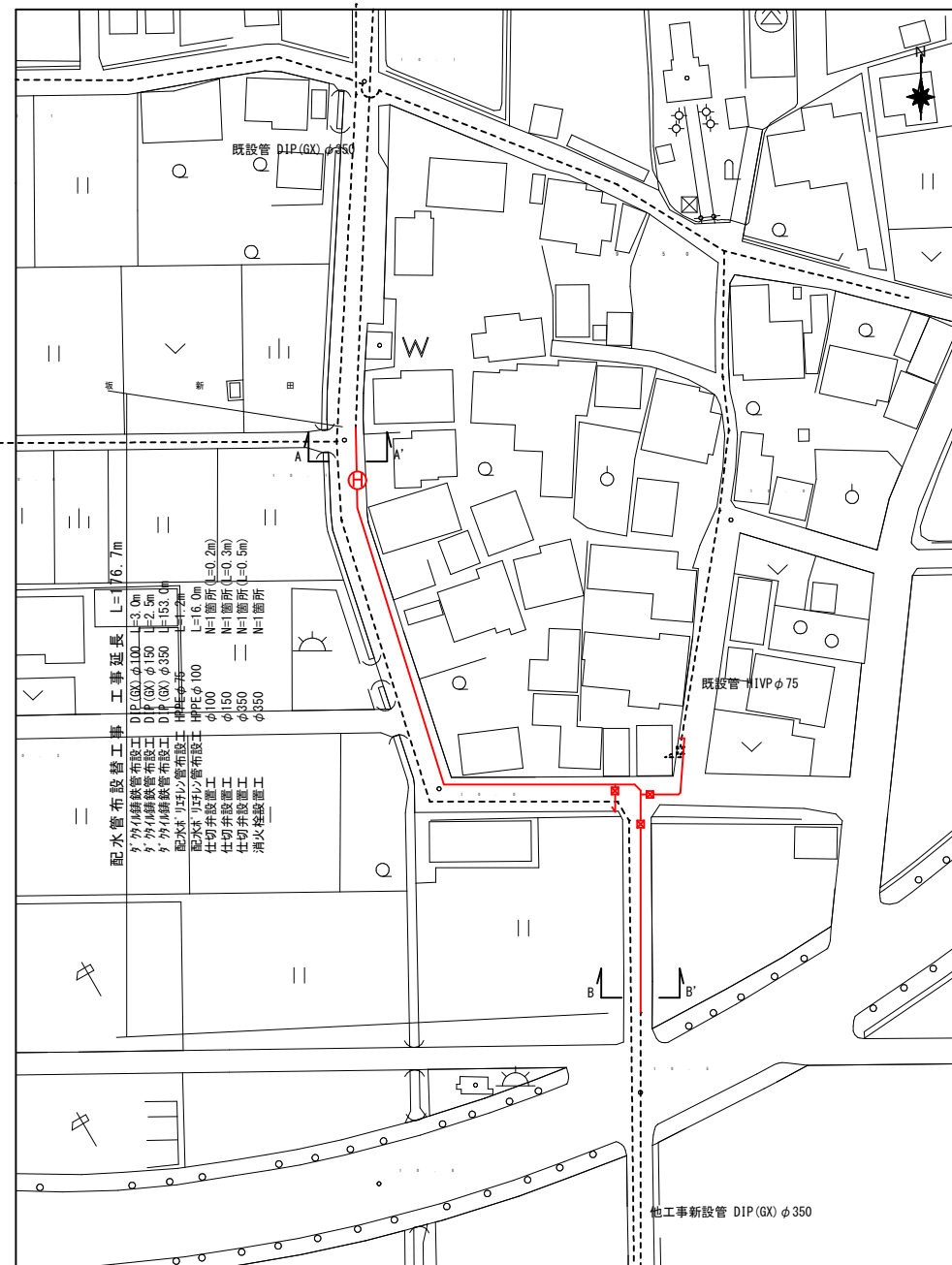
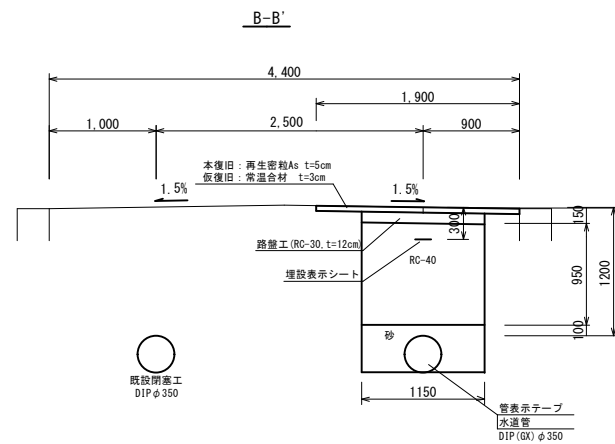
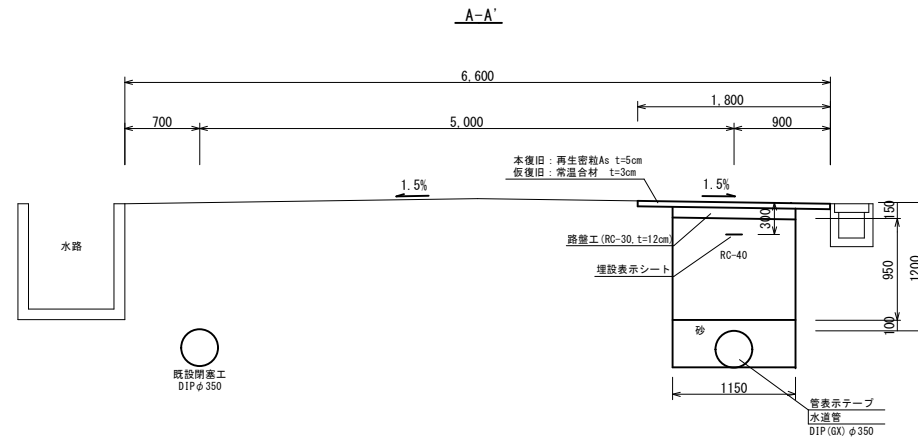


計画平面図
S=1:1000



工 事 名				配水管布設替 (赤坂新田その3) 工事					
工事箇所				大垣市赤坂新田地内		縮 尺		図 示	
8年度		契 約 号			水		号		
工 期		自 年 月 日 至 年 月 日							
図面番号		1		配管台帳 番 号		31			
施工業者				市担当者					
大 垣 市 水 道 部 水 道 課									

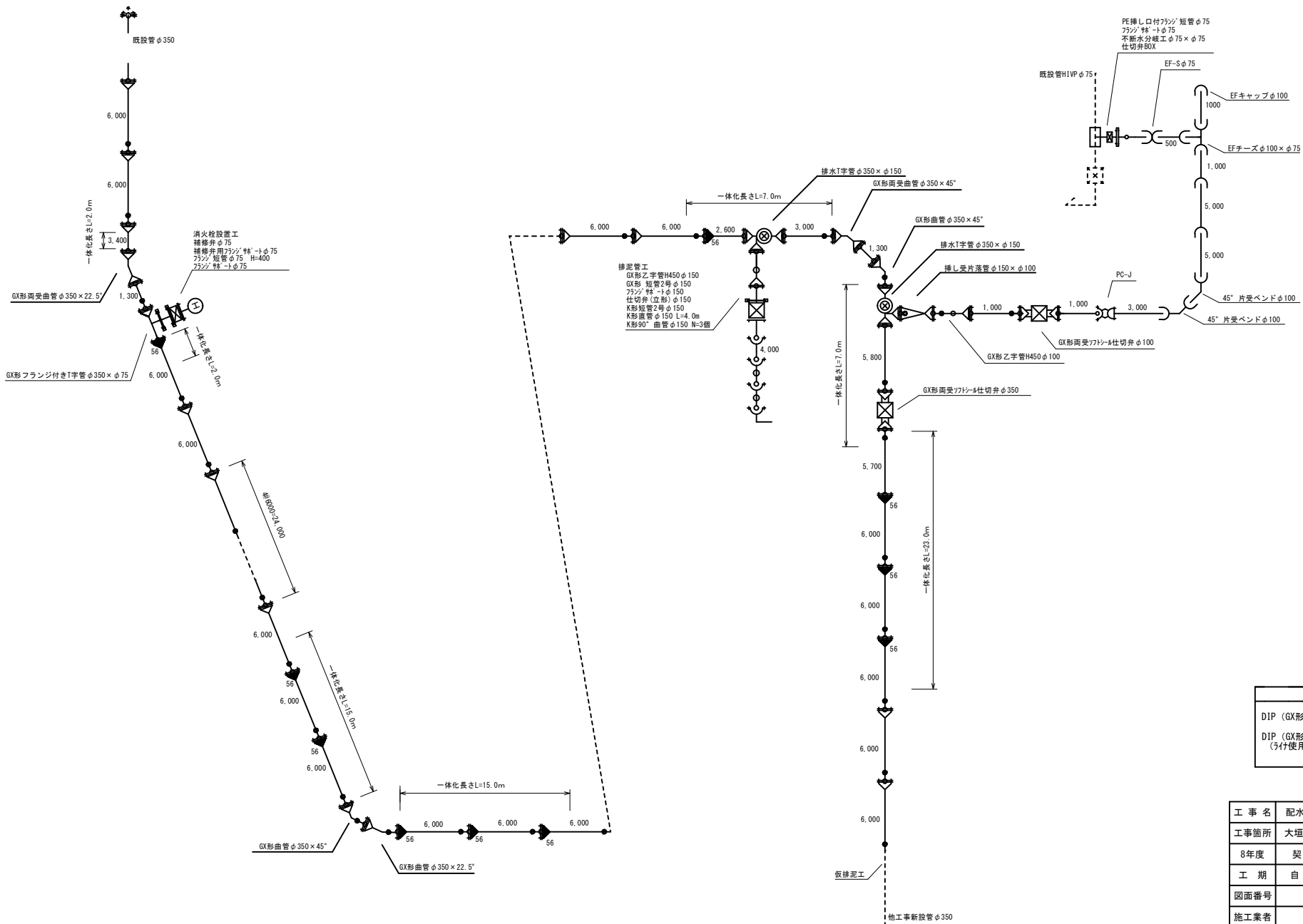
S=1:FREE



工 事 名	配水管布設替 (赤坂新田その3) 工事		
工事箇所	大垣市赤坂新田内地	縮 尺	図 示
8年度	契 約 号	水	号
工 期	自 年 月 日 至 年 月 日		
図面番号	2	配管台帳 番 号	31
施工業者	市担当者		
大 垣 市 水 道 部 水 道 課			

配 管 図

S=1:FREE

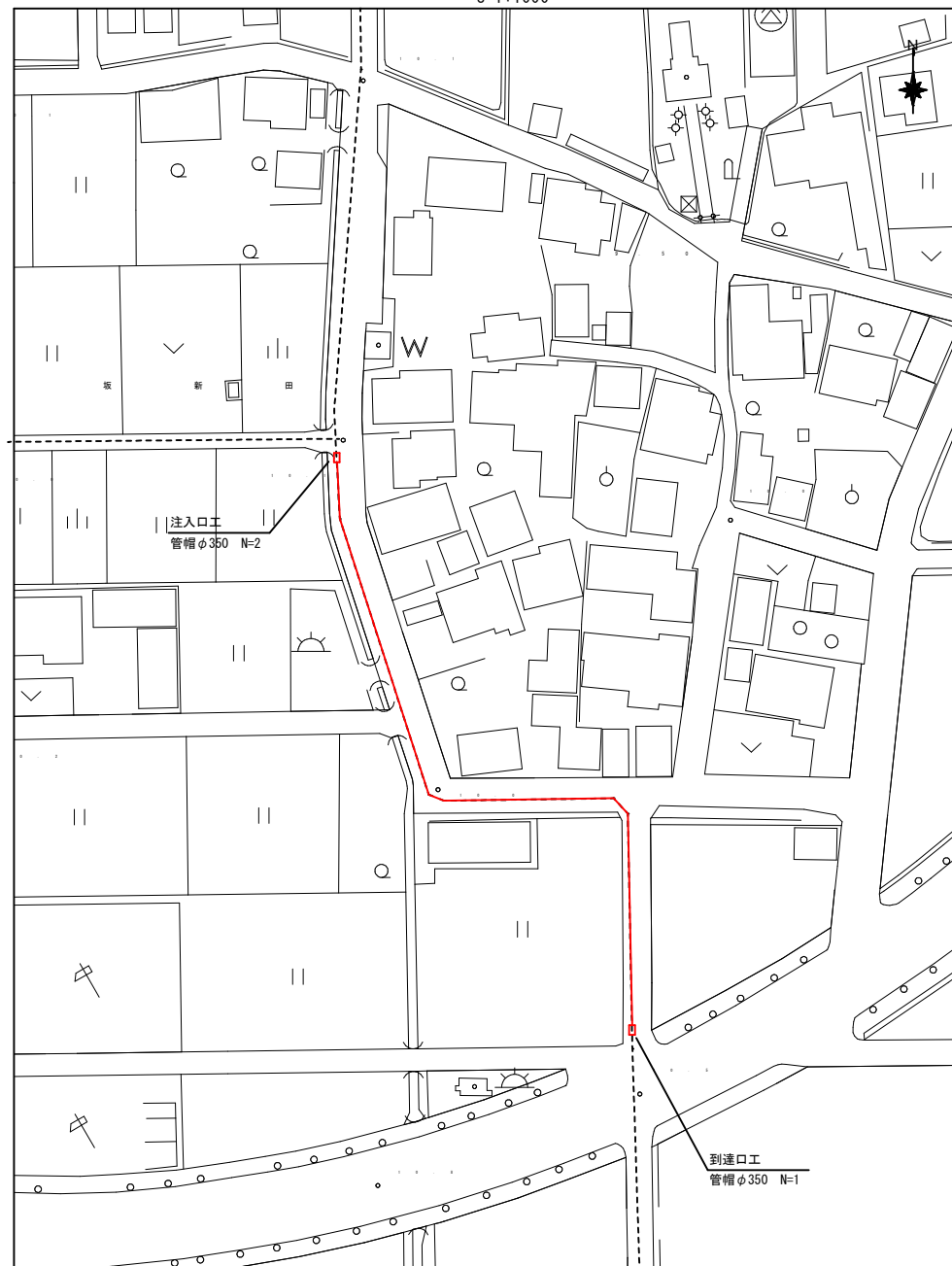


凡 例	
DIP (GX形) 継手	
DIP (GX形) 継手 (ラ付使用)	
φ 350 伸び量 56mm	

工 事 名	配水管布設替（赤坂新田その3）工事		
工事箇所	大垣市赤坂新田地内	縮 尺	図示
8年度	契 約 号	水 号	
工 期	自 年 月 日 至 年 月 日		
図面番号	3	配管台帳 番 号	31
施工業者	市担当者		
大 垣 市 水 道 部 水 道 課			

管閉塞工平面図

S=1:1000



管閉塞工

S=1:300



陶土モルタル充填
既設管DIPφ350、断面積 A=0.09621m²

管閉塞工 (DIPφ350)

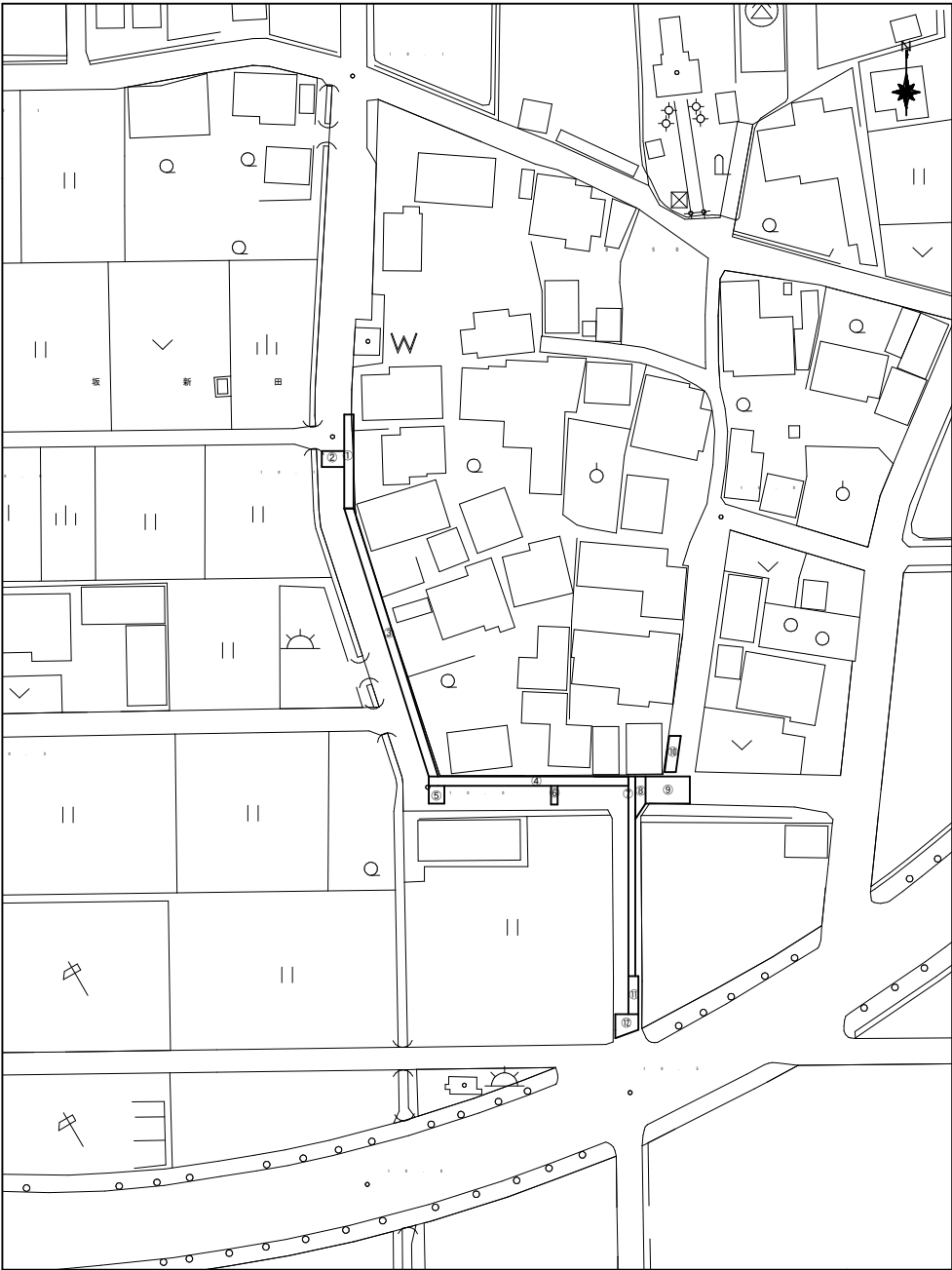
充填距離	充填量
150.0m	14.4m ³

※掘削寸法 (W1) 1.5m × (W2) 2.5m / 箇所

工 事 名	配水管布設替（赤坂新田その3）工事		
工事箇所	大垣市赤坂新田内地	縮 尺	図示
8年度	契 約 号		水 号
工 期	自 年 月 日 至 年 月 日		
図面番号	4	配管台帳番 号	31
施工業者	市担当者		
大 垣 市 水 道 部 水 道 課			

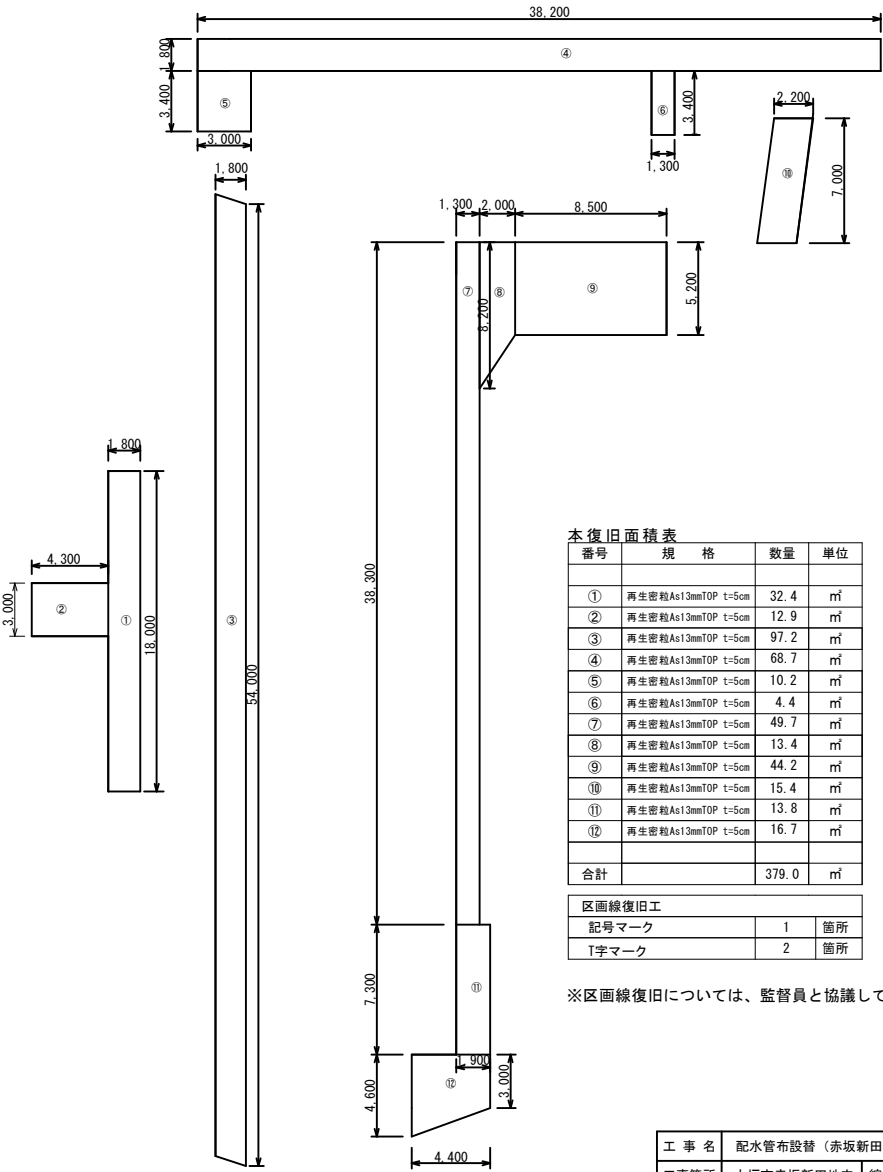
舗装平面図

S=1:1000



舗装展開図

S=1:300



本復旧面積表

番号	規 格	数量	単位
①	再生密粒As13mmTOP t=5cm	32.4	m ²
②	再生密粒As13mmTOP t=5cm	12.9	m ²
③	再生密粒As13mmTOP t=5cm	97.2	m ²
④	再生密粒As13mmTOP t=5cm	68.7	m ²
⑤	再生密粒As13mmTOP t=5cm	10.2	m ²
⑥	再生密粒As13mmTOP t=5cm	4.4	m ²
⑦	再生密粒As13mmTOP t=5cm	49.7	m ²
⑧	再生密粒As13mmTOP t=5cm	13.4	m ²
⑨	再生密粒As13mmTOP t=5cm	44.2	m ²
⑩	再生密粒As13mmTOP t=5cm	15.4	m ²
⑪	再生密粒As13mmTOP t=5cm	13.8	m ²
⑫	再生密粒As13mmTOP t=5cm	16.7	m ²
合計		379.0	m ²

区画線復旧工

記号マーク	1	箇所
T字マーク	2	箇所

※区画線復旧については、監督員と協議して施工すること。

工 事 名	配水管布設替（赤坂新田その3）工事		
工事箇所	大垣市赤坂新田地内	縮 尺	図示
8年度	契 約 号	水 号	
工 期	自 年 月 日 至 年 月 日		
図面番号	5	配管台帳 番 号	31
施工業者	市担当者		
大 垣 市 水 道 部 水 道 課			